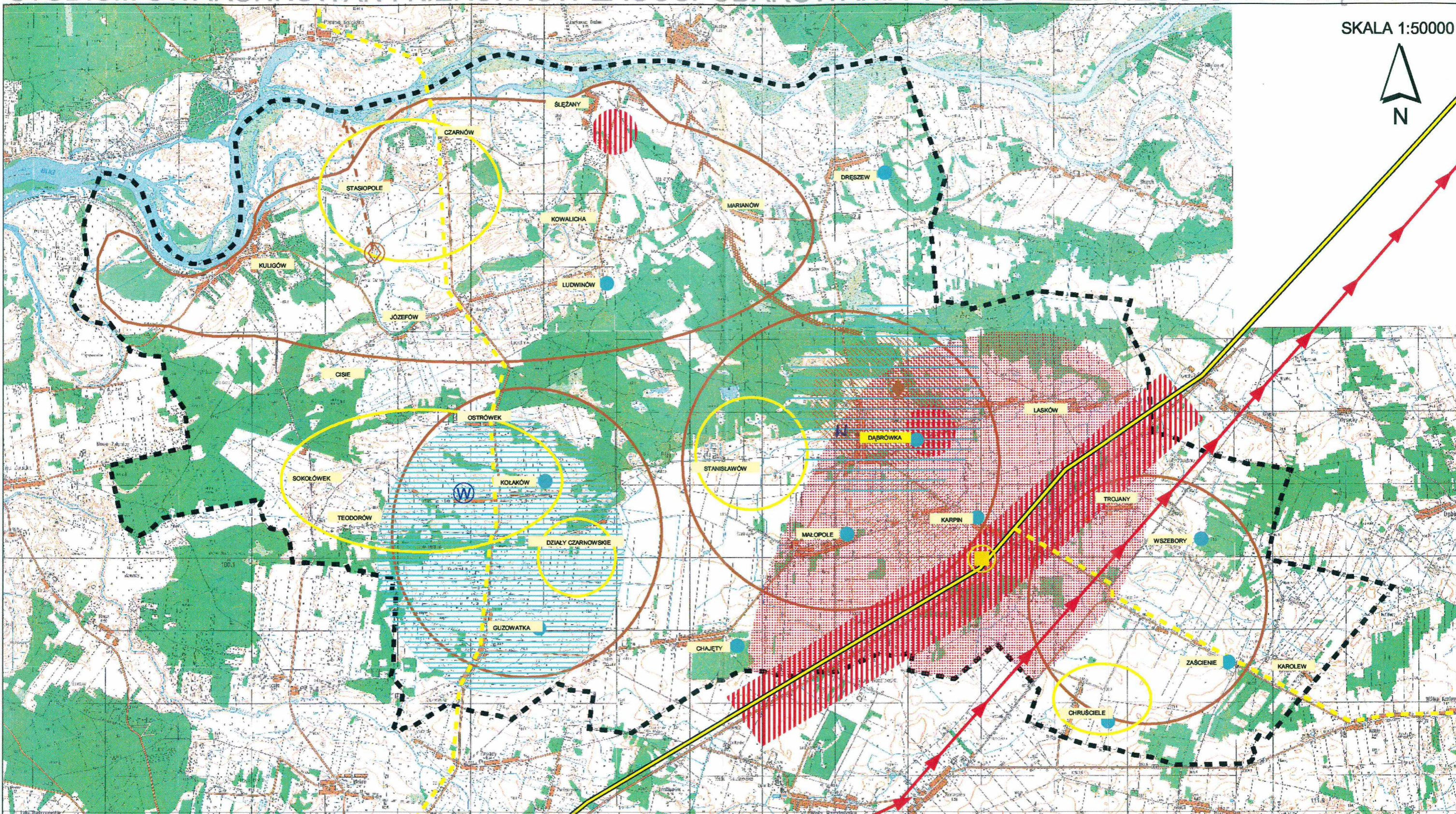


STUDIUM UWARUNKOWAŃ I KIERUNKÓW ZAGOSPODAROWANIA PRZESTRZENNEGO GMINY DĄBRÓWKA



SKALA 1:50000



INFRASTRUKTURA TECHNICZNA

- ■ ■ - granica gminy Dąbrowka
- Gaz:**
- - stacja redukcyjno- pomiarowa I st.
- — — gazociąg wysokiego ciśnienia (regionalny)
- - - trasy przewidywanych magistrali gazowych
- rejon wymagający realizacji sieci gazowej

- Wodociągi:**
- Ⓜ - stacja uzdatniania wody
- Ⓜ - stacje prof. (stacje profesjonalne)
- Ⓜ - wsie korzystające tylko z punktów czerpalnych wody
- ▬▬▬ tereny gminy objęte siecią wodociagową
- ▬▬▬ rozbudowa sieci wodociagowej planowana w najbliższym czasie

- Kanalizacja:**
- Ⓜ - oczyszczalnia ścieków
- Ⓜ - projektowana oczyszczalnia ścieków
- ▬▬▬ kierunek odprowadzenia ścieków z oczyszczalni
- - - przewidywany kierunek odbioru ścieków
- ▬▬▬ tereny objęte kanalizacją sanitarną
- ▬▬▬ rozbudowa kanalizacji sanitarnej planowana w najbliższym czasie

- Energia elektryczna:**
- - linia energetyczna wysokiego napięcia 110 kV
- ▬▬▬ obszar realizacji elektroenergetycznej sieci zasilającej 15 kV
- ▬▬▬ obszary wymaganej realizacji sieci elektroenergetycznej dla nowych większych zespołów zabudowy

RYSUNEK NR 10